

Información general de productos

perfiles abiertos

perfiles abiertos

Perfiles abiertos

- *estantillos*
- *perfiles para puertas y ventanas*
- *perfiles laminados*

Perfiles abiertos

<i>Información general de Industrias Unicon, C.A.</i>	1
<i>Ficha comercial</i>	3
<i>Estantillos</i>	
<i>Especificaciones de producto</i>	4
<i>Tabla de productos estantillos sin ancla</i>	5
<i>estantillos con ancla</i>	6
<i>Perfiles para puertas y ventanas</i>	
<i>Especificaciones de producto</i>	7
<i>Tabla de productos marcos sencillos para puertas</i>	9
<i>marcos dobles para puertas</i>	10
<i>marcos rectos para ventanas</i>	11
<i>marcos rectos para ventanas</i>	11
<i>santa maría</i>	12
<i>romanilla</i>	13
<i>puerta delta</i>	14
<i>Perfiles laminados</i>	
<i>Especificaciones de producto</i>	15
<i>Tabla de productos angulos laminados</i>	17
<i>pletinas laminadas</i>	17
<i>onge</i>	17
<i>guía</i>	18
<i>pisa vidrio</i>	18
<i>omega sencilla</i>	18
<i>omega reforzada</i>	19
<i>perfil u</i>	19
<i>perfil z</i>	19

1. Nosotros

1.1. La Empresa

Industrias Unicon, C.A. antes C.A. Conduven, fundada en 1959, es la empresa venezolana líder en la producción y comercialización de tubos de acero con costura ERW, integrando para ello una capacidad técnica instalada de 500.000 TM anuales y más de 45 años de experiencia como proveedor confiable de las industrias de la construcción, metalmecánica, automotriz y petrolera, tanto para el mercado nacional como el de exportación.

Industrias Unicon, C.A. (Unicon) está ubicada estratégicamente dentro la geografía venezolana, próxima a las principales ciudades del país, con condiciones inmejorables para el abastecimiento de materia prima y la distribución de productos para el mercado nacional. Su ubicación privilegiada, cercana a los principales puertos de carga marítima del país, le garantiza un acceso ideal a los mercados de exportación y al comercio internacional en general, especialmente hacia Norte y Sudamérica, Europa y el Caribe.

Nuestras plantas ocupan un área de 435.000 m² y en ellas se realizan todas las operaciones necesarias para la producción de tubos y perfiles abiertos a partir de bobinas de acero, generando más de 1.600 empleos directos.

La compañía está sustentada en los altos estándares de calidad y la certificación de sus procesos productivos, la constante innovación, así como en los valores tradicionales de ética, seriedad y servicio al cliente.

Todo lo anterior, aunado a la experiencia obtenida de nuestros trabajadores, la maquinaria y tecnología de punta, nos permiten competir de forma exitosa en el mercado global.

1.2. Productos

Tubos para Gasoductos / Oleoductos / Acueductos, Revestimiento y Producción de Pozos Petroleros: tubería de línea, revestimiento y producción (Normas API 5L, API 5CT, NORVEN 1478 y 2541) para la industria petrolera en diámetros desde 2 3/8" hasta 12 3/4" en diámetro exterior.

Tubos para Conducción de Fluidos (Líquidos y Gases): negros y galvanizados de acuerdo a las normas ASTM A53, ASTM A-178, ISO II, ISO MW, DIN 2440 (UNE 19040)/DIN 2444, DIN 2441/DIN 2444, DIN 2458, en diámetros nominales desde 3/8" hasta 12".

Tubos para Instalaciones Eléctricas: (CONDUIT) – normas ANSI C80.1, COVENIN 538 (Conduit Rígido), ANSI C80.6, COVENIN 2577 (IMC), ANSI C80.3, COVENIN 11 (EMT); y EMT bajo sello UL, en diámetros desde 1/2" hasta 6".

Tubos y Perfiles Estructurales: Conduven ECO – Normas ASTM A-500 grados A, B y C y UNE EN 10219. Redondos desde 2" hasta 12" de diámetro nominal. Cuadrados desde 60x60mm hasta 260x260mm. Rectangulares desde 80x40mm hasta 350x170mm.

Tubos para Cercas: especificación SNP-13-2943, SNP-13-2810, SNP-13-2942 y SNP-13-2809, en diámetros desde 1" hasta 8".

Tubos para Carpintería Metálica: de sección redonda, cuadrada y rectangular. Redonda desde 3/8" hasta 4 1/2" de diámetro externo. Cuadrada desde 1/2" x 1/2" hasta 3" x 3". Rectangular desde 1" x 1/2" hasta 4" x 2".

Tubos para Ventilación: en diámetros desde 1/2" a 4".

Tubos Mecánico - Automotriz: en diámetros desde 1/2" a 12 3/4".

Perfiles Abiertos: estantillos, perfiles para puertas y ventanas, ángulos y pletinas.

Lámina: lámina cortada de acero pulido, negro y estriado en tamaños 2 x 1 m; 1 x 2,4 m y 1,2 x 2,4 m.

1.3. Proceso Productivo

La producción de **Unicon** está basada en la transformación de acero en bobinas a tubos. Las bobinas son cortadas en tiras y posteriormente conformadas en forma tubular y sus bordes soldados mediante trenes laminadores y soldadoras de alta y baja frecuencia.

El tubo una vez formado y cortado a la medida, pasa por varios procesos de terminación dependiendo del producto específico a fabricar. Estos procesos pueden ser: probado hidrostático, biselado, roscado, tratamiento térmico, galvanizado por inmersión, ensayos no destructivos, etc.

Unicon dispone de máquinas y equipos necesarios para cumplir con cada uno de estos procesos en toda la gama de medidas que fabrica y para cada uno de ellos existen los equipos necesarios para garantizar la calidad del trabajo realizado.

Para los productos accesorios de tubo como anillos y niples, la empresa dispone de equipos que permiten cortarlos, biselarlos, roscarlos y galvanizarlos.

Para los servicios especiales **Unicon** dispone de líneas de producción especializadas como son líneas de corte, bancos de estiraje, hornos de atmósfera controlada y líneas de roscado automáticas.

1.4. Certificaciones

En 1994 **Unicon** obtuvo la primera certificación **ISO-9002** a su sistema de aseguramiento de la calidad y en la actualidad cuenta con la Certificación **ISO 9001-2000**, para el sistema de gestión de la calidad de la empresa. Igualmente, gracias a nuestras estrictas prácticas de producción y control de calidad, podemos certificar nuestros productos bajo diferentes normas tales como: **API, ASTM, ISO, ANSI, UL, DIN, COVENIN, BS, JIS y GOST** y contamos con el reconocimiento de múltiples organismos nacionales e internacionales, mediante el otorgamiento de la autorización del uso de sus sellos y marcas de calidad para varios de nuestros productos (**API, NORVEN, UL**).

Ficha comercial
Perfiles Abiertos

Subfamilias	Usos	Normas aplicables	Tipo de perfil	Designación comercial		Espesor		Longitudes Estándar	
				DN ⁽¹⁾	NPS ⁽²⁾	(mm)	(plg)	(mts)	(pies)
Estantillos	✓ Como soporte de alambrados y mallas en sistemas de cerramiento y cercado para delimitación de áreas y perímetros.	SNP-13-2804	Sin ancla	25 x 42	NA ⁽⁴⁾	1,50 - 3,00	NA ⁽⁴⁾	1,80 / 2,10	6.0 / 7.0
			Con ancla	25 x 42 x 90	NA ⁽⁴⁾			1,80 / 2,10	6.0 / 7.0
Perfiles para Puertas y Ventanas	✓ Marcos para puertas y ventanas. ✓ Construcción de puertas y portones industriales y comerciales. ✓ Cerramientos en general.	SNP-13-2804	Marco sencillo puerta	100 / 120 / 150	NA ⁽⁴⁾	0,90 / 1,10	NA ⁽⁴⁾	5,15	17.167
			Marco doble puerta	100 / 150	NA ⁽⁴⁾	0,90	NA ⁽⁴⁾	5,15	17.167
			Marco recto ventana	100 / 120 / 150	NA ⁽⁴⁾	0,90 / 1,10	NA ⁽⁴⁾	5,15	17.167
			Santa Maria	120	NA ⁽⁴⁾	0,60 / 0,70	NA ⁽⁴⁾	6,10	20.333
			Puerta delta	630 / 730 / 830 / 930	NA ⁽⁴⁾	0,90	NA ⁽⁴⁾	1,95	6.400
			Romanilla	70 x 25	NA ⁽⁴⁾	1 10	NA ⁽⁴⁾	6,00	20.000
Perfiles Laminados	✓ Uso general en la industria de la construcción y metalmecánica (fijación de vidrios, guías para correderas, rieles para portones, entre otros). ✓ Correas para techos liviano.	SNP-13-2804	Angulo laminado	20 / 25 / 30	NA ⁽⁴⁾	2,00 - 3,00	NA ⁽⁴⁾	6,00	20.0
			Pletina laminada	NA ⁽³⁾	1/2" / 3/4"	2,00 - 3,00	NA ⁽⁴⁾	6,00	20.0
			Onge	NA ⁽³⁾	1 1/4" / 2" / 2 3/8"	1,40 - 3,00	NA ⁽⁴⁾	6,00	20.0
			Perfil guía	NA ⁽³⁾	2" x 1"	2,00	NA ⁽⁴⁾	6,00	20.0
			Perfil U pisa vidrio	NA ⁽³⁾	3/8" / 1/2"	0,90 / 1,10	NA ⁽⁴⁾	6,00	20.0
			Omega sencilla	56 / 70 / 80 / 100	NA ⁽⁴⁾	0,90 - 1,40	NA ⁽⁴⁾	6,00 / 12,00	20.0 / 40.0
			Omega reforzada	80 / 100	NA ⁽⁴⁾	1,10 / 1,40	NA ⁽⁴⁾	6,00 / 12,00	20.0 / 40.0
			Perfil U	50 x 25	2" x 1"	2,00 / 2,50	NA ⁽⁴⁾	6,00	20.0
			Perfil Z	20 x 22	NA ⁽⁴⁾	2,00	NA ⁽⁴⁾	6,00	20.0

⁽¹⁾ DN: Designación comercial del producto en milímetros.

⁽²⁾ NPS: Designación comercial del producto en pulgadas.

⁽³⁾ NA: No aplica, esta especificación no contempla una designación comercial en milímetros.

⁽⁴⁾ NA: No aplica, esta especificación no contempla una designación comercial, ni espesores en pulgadas.

Especificaciones de Producto

Perfiles Abiertos

Estantillos

Usos

- ✓ Soporte de alambrados (alambre de púas).
- ✓ Soporte de mallas en sistemas de cerramiento.
- ✓ Soporte en cercado para delimitación de áreas y perímetros.

Ventajas

- ✓ Los estantillos fabricados por **Industrias Unicon, C.A.** se suministran pintados para protegerlos durante su transporte, montaje y uso.
- ✓ Son secciones livianas, fáciles de instalar, tienen menor costo que soluciones en concreto y son versátiles en su almacenamiento.
- ✓ Es un elemento comercial de alta disponibilidad.

Normas de Fabricación

Los estantillos son fabricados bajo la especificación interna N° SNP-13-2804, la materia prima con la que se fabrican estos productos cumple con la Norma ASTM A 1008 CS Tipo B y ASTM A 1011 CS Tipo B.

Dimensiones

Designación Comercial: *Sección estándar:* 25mm x 42mm.

Longitudes Estándar: Para todos los espesores en 1,80m (6.00 pies) y 2,10m (7.00 pies).

Espesores: Los espesores varían entre 1,50 mm y 3,00 mm. Ver tabla de producto para mayor información.

Condiciones de Extremos

Corte natural de máquina.

Acabados

Los estantillos se suministran pintados.

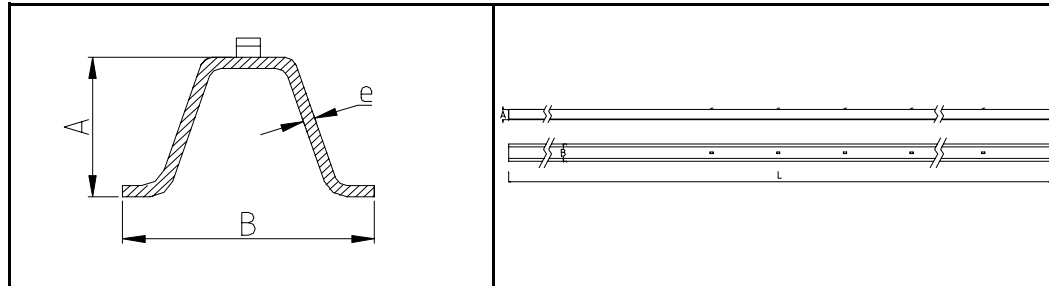
Identificación y Empaque

Los estantillos son etiquetados por paquete con la siguiente información:

- ⇒ <perfil tipo>
- ⇒ <designación comercial (milímetros)>
- ⇒ <espesor (milímetros)>
- ⇒ <longitud (metros)>

Cada paquete es flejado, para facilitar el transporte y manejo, Cada paquete tiene un peso promedio de 650 Kg. para los estantillos sin ancla y 265 Kg. para los estantillos con ancla.

Tabla de Productos
Perfiles Abiertos
Estantillos



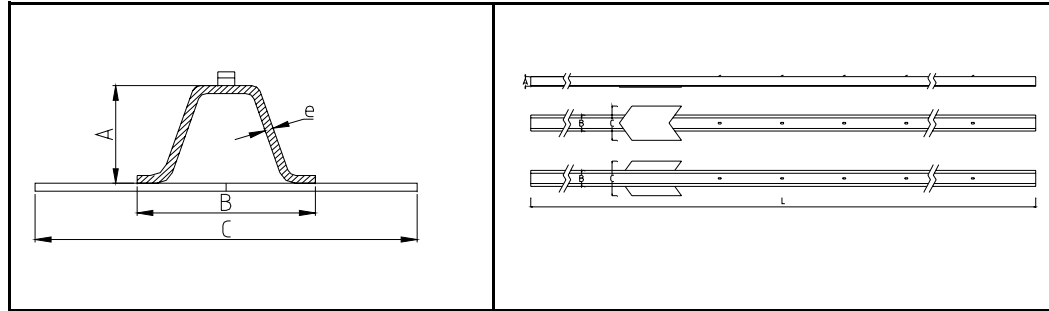
Estantillos sin Ancla

Designación Comercial DN ⁽¹⁾	Dimensiones			Espesor e (mm)	Largo L (m)	Peso (kg/m)
	A (mm)	B (mm)	C (mm)			
25 x 42	25,0	42,0	NA ⁽²⁾	1,50	1,80	0,88
	25,0	42,0	NA ⁽²⁾	1,50	2,10	0,88
	25,0	42,0	NA ⁽²⁾	2,00	1,80	1,18
	25,0	42,0	NA ⁽²⁾	2,00	2,10	1,18
	25,0	42,0	NA ⁽²⁾	2,50	1,80	1,47
	25,0	42,0	NA ⁽²⁾	3,00	1,80	1,77
	25,0	42,0	NA ⁽²⁾	3,00	2,10	1,77

⁽¹⁾ DN: Designación comercial del producto en milímetros.

⁽²⁾ NA: No aplica dimensiones en milímetros.

Tabla de Productos
Perfiles Abiertos
Estantillos



Estantillos con Ancla

Designación Comercial DN ⁽¹⁾	Dimensiones			Espesor e (mm)	Largo L (m)	Peso (kg/m)
	A (mm)	B (mm)	C (mm)			
25 x 42 X 90	25,0	42,0	90,0	1,50	1,80	0,95
	25,0	42,0	90,0	1,50	2,10	0,95
	25,0	42,0	90,0	2,00	1,80	1,24
	25,0	42,0	90,0	2,00	2,10	1,24
	25,0	42,0	90,0	2,50	1,80	1,54
	25,0	42,0	90,0	3,00	1,80	1,83
	25,0	42,0	90,0	3,00	2,10	1,83

⁽¹⁾ DN: Designación comercial del producto en milímetros.

TOLERANCIAS:

En longitud: +/- 50mm
En dimensiones: +/- 2%
En espesor: +/- 10%

Especificaciones de Producto

Perfiles Abiertos

Perfiles para Puertas y Ventanas



Industrias Unicon, C.A.

Usos

- ✓ Marcos para puertas y ventanas.
- ✓ Elementos constructivos de puertas y portones industriales y comerciales.
- ✓ Cerramientos en general.

Ventajas

- ✓ Los marcos se fabrican en función del ancho del bloque y ladrillos (10, 12, 15 cm).
- ✓ Las puertas delta facilitan la elaboración de puertas livianas, ornamentales y de alta resistencia mecánica.
- ✓ Los perfiles para puertas y ventanas fabricados por **Industrias Unicon, C.A.** son elementos de excelente acabado.
- ✓ Son secciones livianas, fáciles de manipular, de bajo costo en comparación con los marcos fabricados por plegadura y versátiles en su almacenamiento.
- ✓ Se entregan en longitudes que garantizan el mínimo desperdicio en la construcción de marcos de puertas fabricados bajo dimensiones estándar.

Normas de Fabricación

Los perfiles para puertas y ventanas son fabricados bajo la especificación interna N° SNP-13-2804, la materia prima con la que se fabrican estos productos cumple con la Norma ASTM A 1008 CS Tipo B.

Dimensiones

<u>Designación Comercial:</u>	{ Marcos sencillos para puertas: Ver tabla de producto. Marcos dobles para puertas: Ver tabla de producto. Marcos rectos para ventanas: Ver tabla de producto. Santa Maria: 120mm. Puerta delta: Ver tabla de producto. Romanilla: 70mm x 25mm.
<u>Longitudes Estándar:</u>	{ Marcos para puertas y para ventanas: 5,15m (17.20 pies). Santa Maria: 6,10m (20.30 pies). Puerta delta: 1,95m (6.40 pies). Romanilla: 6,00 m (20.00 pies).
<u>Espesores:</u>	{ Marcos para puertas y para ventanas: 0,90 y 1,10mm. Santa Maria: 0,60 y 0,70mm. Romanilla: 1,10 m. Puerta Delta: 0,90 mm.

Especificaciones de Producto

Perfiles Abiertos

Perfiles para Puertas y Ventanas

Condiciones de Extremos

Corte natural de máquina.

Acabados

Acabado negro.

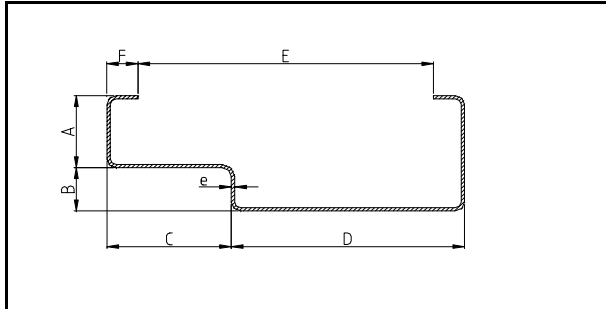
Identificación y Empaque

Los perfiles para puertas y ventanas son etiquetados por paquete con la siguiente información:

- ⇒ <perfil tipo>
- ⇒ <designación comercial >
- ⇒ <espesor (milímetros)>
- ⇒ <longitud (metros)>

Cada paquete es flejado para facilitar el transporte y manejo. Cada paquete tiene un peso promedio de 575 Kg. para los Marcos para puertas, 840 Kg. para los marcos para ventanas, 900 Kg. para perfil Santa Maria, 709 Kg. para perfil puerta delta y 220 Kg. para perfil romanilla.

Tabla de Productos
Perfiles Abiertos
Perfiles para Puertas y Ventanas

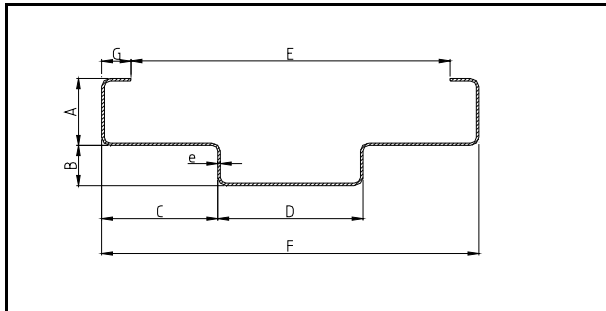


Marcos Sencillos para Puertas

Designación Comercial DN ⁽¹⁾	Dimensiones						Espesor e (mm)	Largo L (m)	Peso kg/m
	A (mm)	B (mm)	C (mm)	D (mm)	E (mm)	F (mm)			
100	25,00	15,00	40,00	90,00	110,00	10,00	0,90	5,15	1,60
	25,00	15,00	40,00	90,00	110,00	10,00	1,10	5,15	1,96
120	25,00	15,00	40,00	110,00	130,00	10,00	0,90	5,15	1,75
	25,00	15,00	40,00	110,00	130,00	10,00	1,10	5,15	2,13
150	25,00	15,00	40,00	140,00	160,00	10,00	0,90	5,15	1,96
	25,00	15,00	40,00	140,00	160,00	10,00	1,10	5,15	2,36

⁽¹⁾ DN: Designación comercial del producto en milímetros.

Tabla de Productos
Perfiles Abiertos
Perfiles para Puertas y Ventanas

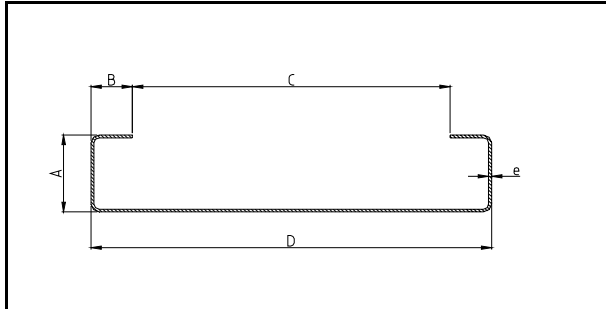


Marcos Dobles para Puertas

Designación Comercial DN ⁽¹⁾	Dimensiones							Espesor e (mm)	Largo L (m)	Peso kg/m
	A (mm)	B (mm)	C (mm)	D (mm)	E (mm)	F (mm)	G (mm)			
100	25,00	15,00	40,00	50,00	110,00	130,00	10,00	0,90	5,15	1,52
150	25,00	15,00	40,00	100,00	160,00	180,00	10,00	0,90	5,15	1,87

⁽¹⁾ DN: Designación comercial del producto en milímetros.

Tabla de Productos
Perfiles Abiertos
Perfiles para Puertas y Ventanas

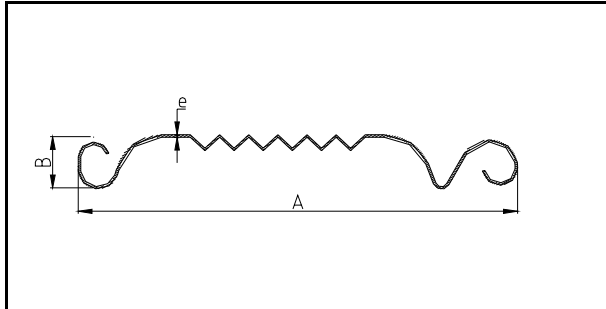


Marcos Rectos para Ventanas

Designación Comercial DN ⁽¹⁾	Dimensiones				Espesor e (mm)	Largo L (m)	Peso kg/m
	A (mm)	B (mm)	C (mm)	D (mm)			
100	25,00	15,00	40,00	90,00	0,90	5,15	1,50
	25,00	15,00	40,00	90,00	1,10	5,15	1,84
120	25,00	15,00	40,00	110,00	0,90	5,15	1,65
150	25,00	15,00	40,00	140,00	0,90	5,15	1,86
	25,00	15,00	40,00	140,00	1,10	5,15	2,27

⁽¹⁾ DN: Designación comercial del producto en milímetros.

Tabla de Productos
Perfiles Abiertos
Perfiles para Puertas y Ventanas

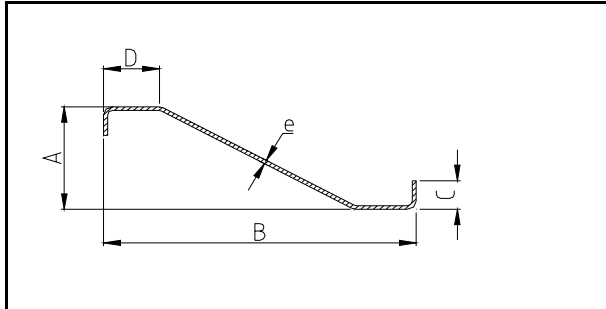


Santa Maria

Designación Comercial DN ⁽¹⁾	Dimensiones		Espesor e (mm)	Largo L (m)	Peso kg/m
	A (mm)	B (mm)			
120	120,0	15,0	0,60	6,10	0,84
	120,0	15,0	0,70	6,10	0,98

⁽¹⁾ DN: Designación comercial del producto en milímetros.

Tabla de Productos
Perfiles Abiertos
Perfiles para Puertas y Ventanas

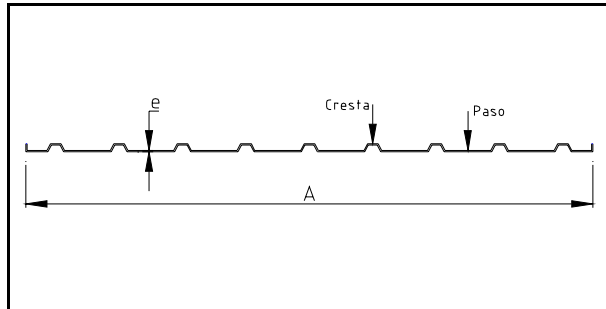


Romanilla

Designación Comercial DN ⁽¹⁾	Dimensiones				Espesor e (mm)	Largo L (m)	Peso kg/m
	A (mm)	B (mm)	C (mm)	D (mm)			
70 x 25	25,0	70,0	7,0	12,5	1,10	6,00	0,73

⁽¹⁾ DN: Designación comercial del producto en milímetros.

Tabla de Productos
Perfiles Abiertos
Perfiles para Puertas y Ventanas



Puerta Delta

Designación Comercial DN ⁽¹⁾	Espesor e (mm)	Largo L (m)	Peso kg/m
730	0,90	1,95	5,62
830	0,90	1,95	6,43
830	0,90	1,95	7,14

⁽¹⁾ DN: Designación comercial del producto en milímetros.

TOLERANCIAS

Longitud: +/- 50mm.
Dimensiones: +/- 2%.
Espesor: +/- 10%.

Especificaciones de producto

Perfiles Abiertos

Perfiles Laminados

Usos

Los perfiles laminados son de uso general en la industria de la construcción y metalmecánica para:

- ✓ Correas para techos livianos.
- ✓ Fijación de vidrios.
- ✓ Guías para correderas.
- ✓ Rieles para portones, entre otros.

Ventajas

- ✓ Los perfiles laminados fabricados por **Industrias Unicon, C.A.** son elementos de excelente acabado.
- ✓ Son secciones livianas, fáciles de manipular e instalar, de bajo costo y versátiles en su almacenamiento.

Normas de Fabricación

Los perfiles laminados son fabricados bajo la especificación interna N° SNP-13-2804, la materia prima con la que se fabrican estos productos cumple con la Norma ASTM A 1008 CS Tipo B y ASTM A 1011 CS Tipo B.

Dimensiones

Designación comercial: Ángulos Laminados: 20 mm, 25 mm y 30 mm

Pletinas Laminadas: ½" y ¾"

Onge: 1 ¼", 2" y 2 3/8"

Guía: 2" x 1"

U Pisa Vidrio: 3/8" y ½"

Omega Sencilla: 56 mm, 70 mm, 80 mm y 100 mm

Omega Reforzada: 80 mm y 100 mm

Perfil U: 2" x 1" y 50 mm x 25 mm

Perfil Z: 20 mm

Longitudes Estándar: Se suministran en una longitud de 6,00 m (20.00 pies). Adicionalmente para los perfiles omega tanto sencillos como reforzados podrán ser suministrados en 12,00 m (40.00 pies).

Espesores: Ángulos Laminados: 2,00mm, 2,50mm y 3,00mm

Pletinas Laminadas: 2,00mm, 2,50mm y 3,00mm

Onge: 1,40mm 2,00mm 2,50mm y 3,00mm

Guía: 2,00mm

U Pisa Vidrio: 0,90mm y 1,10mm

Omega Sencilla: 0,90 mm y 1,10 mm

Omega Reforzada: 1,10 mm y 1,40 mm

Perfil U: 2,00 mm y 2,50 mm

Perfil Z: 2,00 mm

Especificaciones de producto

Perfiles Abiertos

Perfiles Laminados

Condiciones de Extremos

Corte natural de máquina.

Acabados

Acabado negro.

Identificación y Empaque

Los perfiles laminados son etiquetados por paquete con la siguiente información:

- ⇒ <perfil tipo>
- ⇒ <designación comercial>
- ⇒ <espesor (milímetros)>
- ⇒ <longitud (metros)>

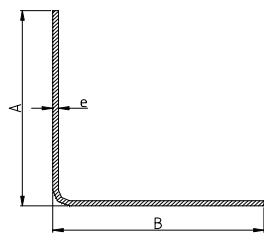
Cada paquete es flejado facilitando así el transporte y manejo. Cada paquete tiene un peso promedio de 1.250 Kg. para los ángulos laminados, 1.065 Kg. para las pletinas laminadas, 1.400 Kg. para perfil onge, 1.160 Kg. para perfil guía, 680 Kg. para los perfiles U pisa vidrio, 1.600 Kg. para el perfil omega sencilla y reforzada, 985 Kg. para el perfil U y 1.150 Kg. para el perfil zeta.

Tabla de Productos

Perfiles Abiertos

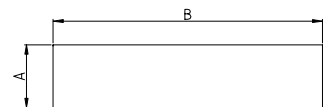
Perfiles Laminados

Angulos Laminados

Representación Gráfica	Designación Comercial DN ⁽¹⁾	Dimensiones		Espesor e (mm)	Largo (m)	Peso kg/m
		A (mm)	B (mm)			
	20 x 20	20,0	20,0	2,00	6,00	0,57
		20,0	20,0	2,50	6,00	0,70
		20,0	20,0	3,00	6,00	0,80
	25 x 25	25,0	25,0	2,00	6,00	0,73
		25,0	25,0	2,50	6,00	0,90
	30 x 30	30,0	30,0	2,00	6,00	0,89
		30,0	30,0	2,50	6,00	1,09
		30,0	30,0	3,00	6,00	1,29

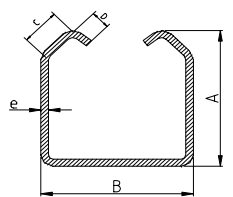
⁽¹⁾ DN: Designación comercial del producto en milímetros.

Pletinas Laminadas

REPRESENTACIÓN GRAFICA	Designación Comercial NPS ⁽¹⁾	Dimensiones	Espesor e (mm)	Largo (m)	Peso kg/m
		A (mm)			
	1/2"	12,70	2,00	6,00	0,19
		12,70	2,50	6,00	0,24
		12,70	3,00	6,00	0,28
	3/4"	19,05	2,50	6,00	0,37

⁽¹⁾ NPS: Designación comercial del producto en pulgadas.

Onges

REPRESENTACIÓN GRAFICA	Designación Comercial NPS ⁽¹⁾	Dimensiones				Espesor e (mm)	Largo (m)	Peso kg/m
		A (mm)	B (mm)	C (mm)	D (mm)			
	1 1/4"	30,0	33,0	12,0	7,0	1,40	6,00	1,08
	2"	48,0	50,0	12,0	7,0	2,00	6,00	2,45
		48,0	50,0	12,0	7,0	2,50	6,00	3,04
	2 3/8"	68,0	58,0	12,0	7,0	3,00	6,00	5,11

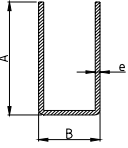
⁽¹⁾ NPS: Designación comercial del producto en pulgadas.

Tabla de Productos

Perfiles Abiertos

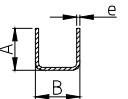
Perfiles Laminados

Guía

REPRESENTACIÓN GRAFICA	Designación Comercial <i>NPS</i> ⁽¹⁾	Dimensiones		Espesor e (mm)	Largo (m)	Peso kg/m
		A (mm)	B (mm)			
	2" x 1"	50,0	25,0	2,00	6,00	1,88

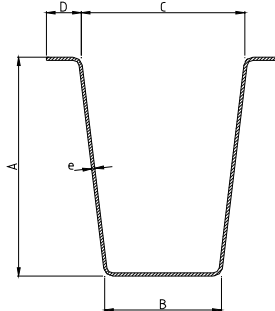
⁽¹⁾ *NPS*: Designación comercial del producto en pulgadas.

U Pisa Vidrio

REPRESENTACIÓN GRAFICA	Designación Comercial <i>NPS</i> ⁽¹⁾	Dimensiones		Espesor e (mm)	Largo (m)	Peso kg/m
		A (mm)	B (mm)			
	3/8"	10,0	10,0	0,90	6,00	0,18
	1/2"	12,5	12,5	0,90	6,00	0,25
		12,5	12,5	1,10	6,00	0,28

⁽¹⁾ *NPS*: Designación comercial del producto en pulgadas.

Omega Sencilla

Representación Gráfica	Designación Comercial DN ⁽¹⁾	Dimensiones				Espesor e (mm)	Largo (m)	Peso kg/m
		A (mm)	B (mm)	C (mm)	D (mm)			
	56	56,0	31,0	44,0	13,0	0,90	6,00	1,14
		56,0	31,0	44,0	13,0	1,10	6,00	1,39
	80	80,0	40,0	56,0	13,0	1,10	6,00	1,87
		80,0	40,0	56,0	13,0	1,10	12,00	1,87
		80,0	40,0	56,0	13,0	1,40	6,00	2,38
	100	100,0	50,0	70,0	13,0	1,10	6,00	2,31
100,0		50,0	70,0	13,0	1,10	12,00	2,31	

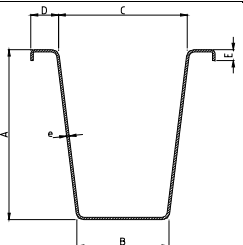
⁽¹⁾ DN: Designación comercial del producto en milímetros.

Tabla de Productos

Perfiles Abiertos

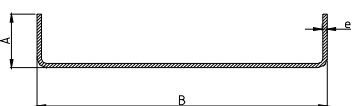
Perfiles Laminados

Omega Reforzada

Representación Gráfica	Designación Comercial DN ⁽¹⁾	Dimensiones					Espesor e (mm)	Largo (m)	Peso kg/m
		A (mm)	B (mm)	C (mm)	D (mm)	E (mm)			
	80	80,0	47,0	71,0	13,0	7,0	1,10	12,00	2,03
		80,0	47,0	71,0	13,0	7,0	1,40	6,00	2,58
	100	100,0	50,0	70,0	13,0	7,0	1,10	6,00	2,41
		100,0	50,0	70,0	13,0	7,0	1,10	12,00	2,41

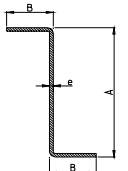
⁽¹⁾ DN: Designación comercial del producto en milímetros.

Perfil U

REPRESENTACIÓN GRAFICA	Designación Comercial NPS ⁽¹⁾	Dimensiones		Espesor e (mm)	Largo (m)	Peso kg/m
		A (mm)	B (mm)			
	2" x 1"	50,8	25,4	2,00	6,00	1,44
		50,8	25,4	2,50	6,00	1,79

⁽¹⁾ NPS: Designación comercial del producto en pulgadas.

Perfil Z

Representación Gráfica	Designación Comercial DN ⁽¹⁾	Dimensiones			Espesor e (mm)	Largo (m)	Peso kg/m
		A (mm)	B (mm)	C (mm)			
	20x22x15	20,0	22,0	15,0	2,00	6,00	0,77

⁽¹⁾ DN: Designación comercial del producto en milímetros.

TOLERANCIAS

Longitud: +/- 50mm.

Dimensiones: +/- 2%.

Espesor: +/- 10%.